

Geht an
die Anwohner und Anwohnerinnen
des Friedhofweges und Riedweges, Jegenstorf

Urtenen-Schönbühl, August 2024

Reminder, Information Friedhofweg und Riedweg, Jegenstorf Komplettsperrung Deckbelagseinbau

Sehr geehrte Anwohnerinnen und Anwohner

Die Einwohnergemeinde Jegenstorf möchte Sie über den bevorstehenden Einbau des Deckbelages im Friedhofweg und Riedweg informieren.

Der Deckbelag wird in zwei Etappen eingebaut. Für den Einbau des Deckbelages muss der betroffene Abschnitt (Markierung auf Plan) für Fahrzeuge **komplett gesperrt** werden. Bitte beachten Sie die Signalisation vor Ort.

Die Arbeiten sind wie folgt geplant:

- | | |
|--------------------------------------|--|
| - Montag, 12. August 2024 | Einrichten der Maschinen |
| - Dienstag, 13. August 2024 | Vorbereitungsarbeiten |
| - Mittwoch, 14. August 2024 | Einbau Deckbelag:
Riedweg gesperrt:
(MI) 06.00 Uhr bis (DO) 06:00 Uhr |
| - Donnerstag, 15. August 2024 | Einbau Deckbelag:
Friedhofweg gesperrt:
(DO) 06.00 Uhr bis (FR) 08:00 Uhr |
| - Freitag, 16. August 2024 | Aufräumen / Ersatztag |

Bei Schlechtwetter wird der Deckbelagseinbau jeweils um einen Tag verschoben.

Wir bitten Sie, Fahrzeuge, die an diesem Tag benötigt werden, vor 06.00 Uhr zu bewegen oder die Ersatzparkplätze bereits am Vorabend in Anspruch zu nehmen. **Ersatzparkplätze sind auf dem Areal des Friedhofparkplatzes** vorhanden.

Die Bauherrschaft und die Bauleitung danken Ihnen für Ihr Verständnis und die Kenntnisnahme.

- | | | |
|------------------------------------|-------------------|-------------------|
| - Bauverwaltung Jegenstorf | Sven Zink | Tel 031 763 16 18 |
| - Bauleitung, RISTAG Ingenieure AG | Nicolas Dubois | Tel 031 858 11 11 |
| - Bauunternehmung, Künti AG | Philipp Schneider | Tel 034 413 13 76 |

Freundliche Grüsse

RISTAG Ingenieure AG

Nicolas Dubois

1. Etappe: Abschnitt Riedweg (Einbau Richtung Friedhofweg)



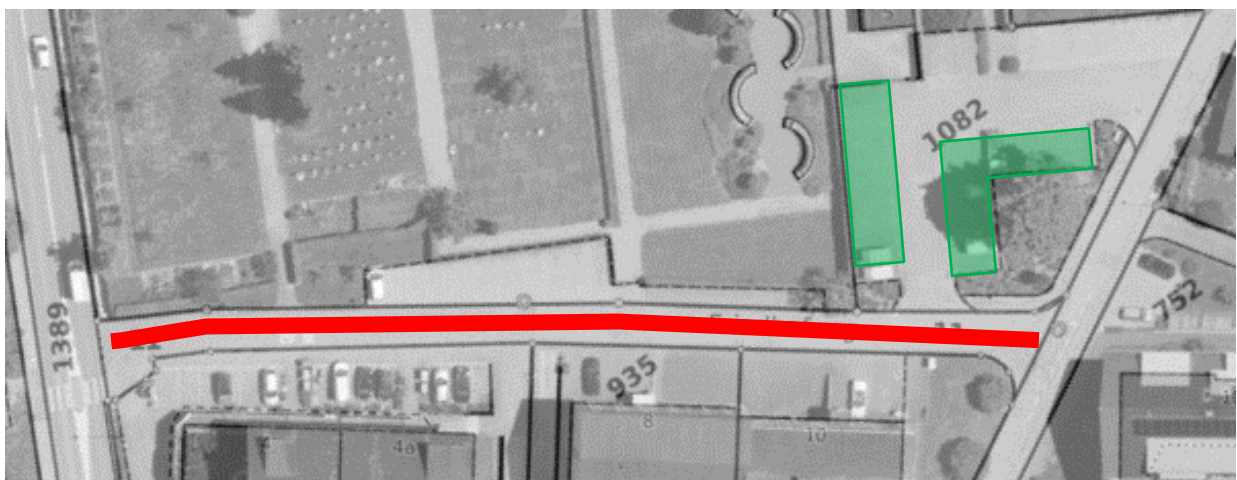
Rot: Deckbelagseinbau; Grün: Ersatzparkplätze, Sammelplatz Grünabfuhr (Mittwoch)

Information Abfallentsorgung:

Kehrrichtentsorgung am Dienstag wird normal stattfinden.

Grünabfuhr am Donnerstag findet ebenfalls normal statt, jedoch werden die Anwohner vom Riedweg gebeten, Ihre Container zum Sammelplatz (oranger Punkt in obiger Karte) zu stellen.

2. Etappe: Abschnitt Friedhofweg (Einbau Richtung Riedweg)



Rot: Deckbelagseinbau; Grün: Ersatzparkplätze